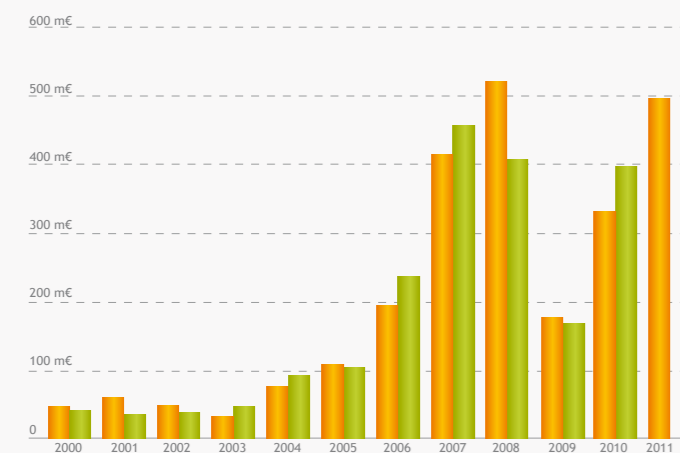


L'Art - Une solution d'investissement alternatif 2011 - Le meilleur semestre de tous les temps.

L'Art s'est définitivement imposé comme un investissement alternatif particulièrement rentable sur le marché haut de gamme.

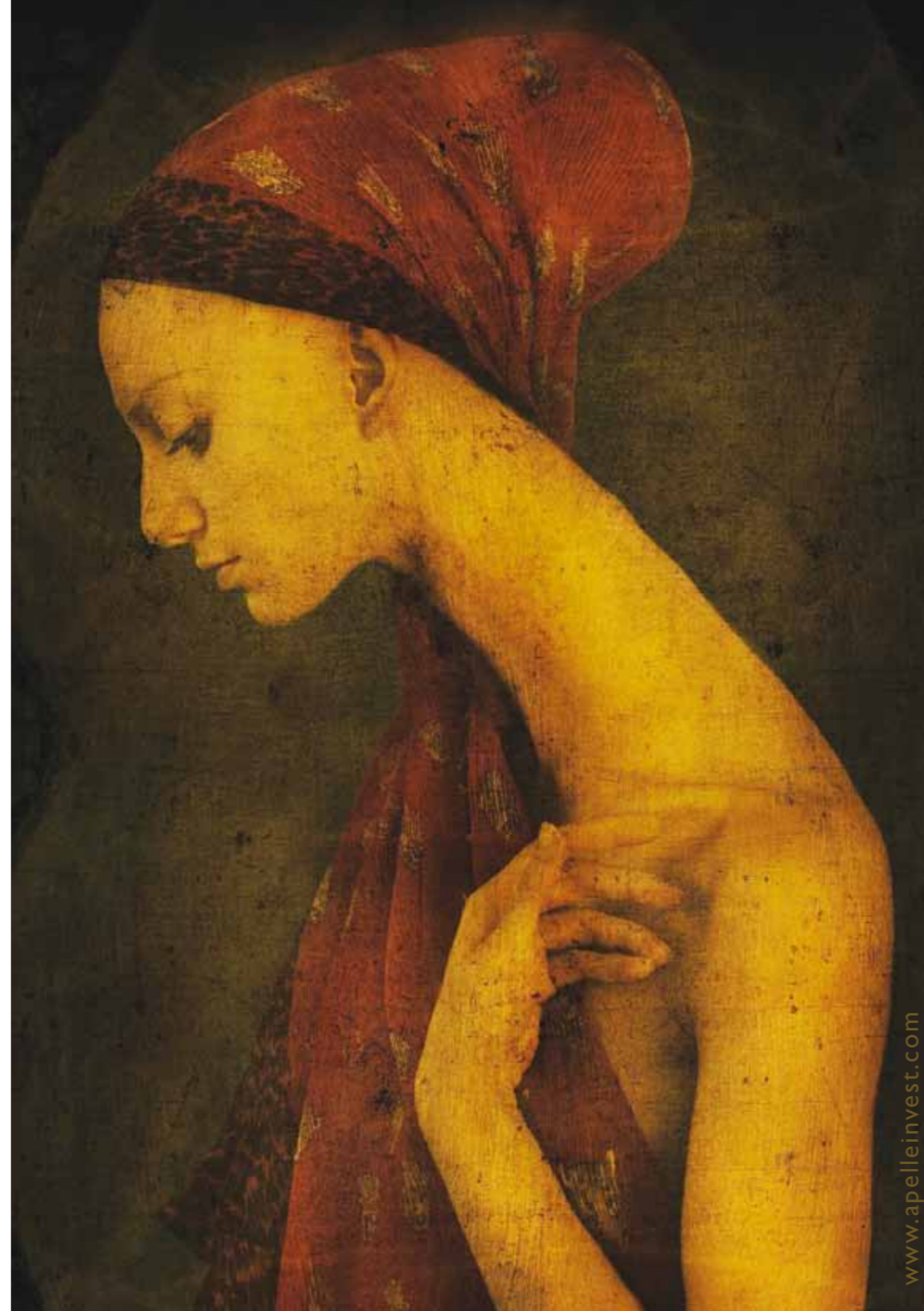
Les gérants de fonds ont généralement une connaissance approfondie des marchés. Ils considèrent qu'aujourd'hui, en 2012, le marché de l'Art est un marché mondial, émergent, alternatif, à fort potentiel, liquide et réactif, aux indices officiels hautement fiables et homogènes. Ils n'hésitent pas à placer l'Art au cœur même de leur stratégie d'investissement.

Produits des ventes d'Art Contemporain
Croissance semestrielle



Les performances de ce semestre d'exception (second semestre 2011) représentent une croissance de 34% par rapport à 2010.

Au cours de ce même semestre 2011, il s'est vendu près de 497 millions d'euros d'oeuvres contemporaines en salles de vente. C'est la seconde meilleure performance jamais enregistrée pour les oeuvres récentes, une performance flirtant avec le sommet des 520 millions d'euros atteint sur le premier semestre 2008, au plus fort du marché.



APELLE

INVEST

Art Placement & Art Patrimoine

www.apelleinvest.com

L'Art - Les chiffres-clés d'un marché mondial (2011)

- 375 000 Marchands d'Art
- 405 000 Artistes référencés
- 6 300 titres de presse publiés
- 27 millions de résultats de ventes enregistrés
- +18 milliards de données pour 115 millions d'œuvres d'Art proposées à la vente.
- +108 millions d'images d'œuvres d'Art
- Chiffre d'Affaires 2011 des Salles de Ventes aux Enchères
 1. CHINE (Pékin) – 4,35 Milliards d'euros
 2. USA (New York) – 3,18 Milliards d'euros
 3. UK (Londres) – 2,35 Milliards d'euros
 4. CHINE (Hong Kong) – 1,12 Milliards d'euros
 5. FRANCE (Paris) – 0,971 Milliards d'euros
- Christie's (+15% au 2^{ème} semestre 2011 avec un chiffre d'affaires de 2,2 Milliards d'euros)
- Sotheby's (+17% au 2^{ème} semestre 2011 avec un chiffre d'affaires de 2,3 Milliards d'euros)

11 indices de cotation fiables

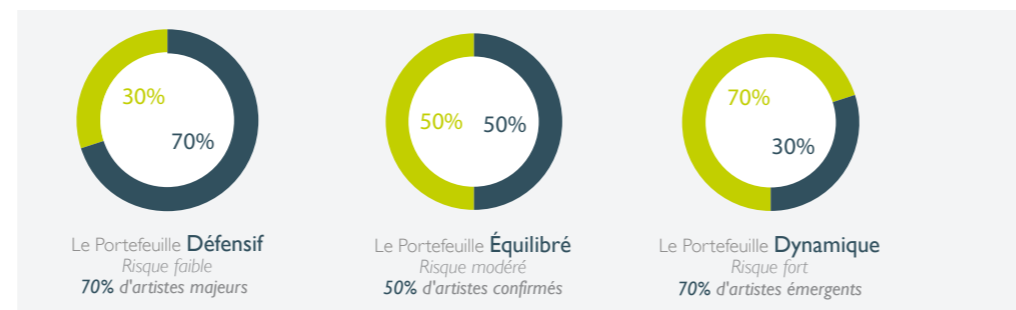
APELLE Invest base sa stratégie d'investissement sur l'analyse des 11 indices de cotation Artprice :

- Indice des prix
- Baromètre de l'artiste
- Evolution du chiffre d'affaires (en euros)
- Evolution du nombre de transactions de l'artiste
- Evolution du taux d'inventus
- Position de l'artiste dans le classement par chiffre d'affaires
- Segmentation des prix
- Répartition du chiffre d'affaires par pays
- Répartition du nombre de transactions par pays
- Répartition du chiffre d'affaires par discipline
- Répartition du nombre de transactions par discipline

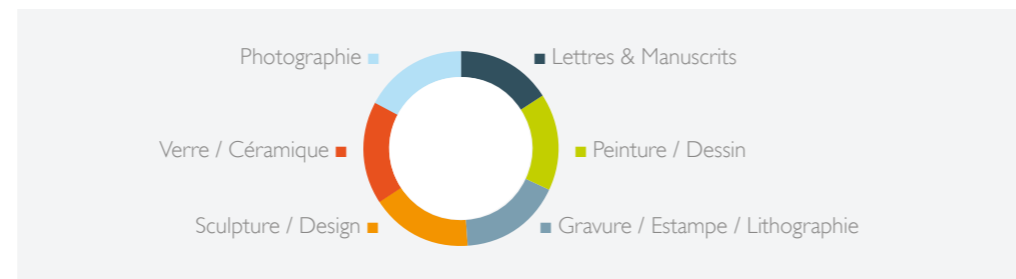
Notre Offre

APELLE Invest propose à ses clients de se constituer un Portefeuille, en pleine propriété (aucune indivision), exclusivement constitué d'oeuvres & objets d'Art structuré (personnalisé), diversifié (toutes disciplines & techniques confondues) et protégé (assuré).

■ Structure des Portefeuilles



■ Diversification des Portefeuilles



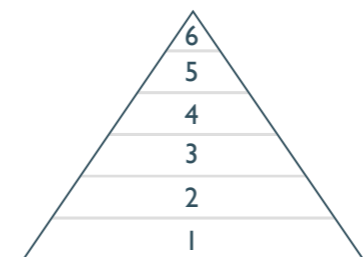
■ Protection des Portefeuilles

2 assurances accompagnent votre Portefeuille : dépréciation financière (revente) et protection juridique haut de gamme.

Une stratégie d'investissement originale & performante

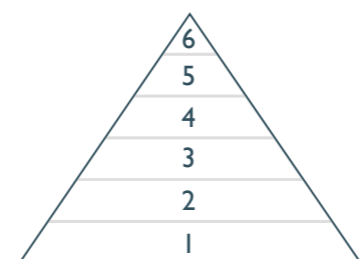
APELLE Invest a élaboré une stratégie unique d'investissement basée sur une approche du type Bottom-Up (démarche ascendante).

■ Définition des 6 critères stratégiques (Bottom-Up)



- 1 : Une zone géographique
- 2 : Un pays
- 3 : Une époque
- 4 : Un mouvement
- 5 : Une technique
- 6 : Un artiste

■ Exemple d'application des 6 critères stratégiques



- 1 : Amérique du Nord
- 2 : USA
- 3 : XX^{ème} siècle
- 4 : Pop Art
- 5 : Sérigraphie
- 6 : Andy Warhol

Nos Engagements & Services

APELLE Invest s'engage sur des prestations et des services hauts de gamme.

■ Engagements

- Origine de propriété
- Authenticité
- Absence de restauration
- Juste prix
- Frais de Port (Franco pour la France)

■ Services

- Stratégie d'Acquisition
- Stratégie d'Investissement
- Veille permanente
- Reporting (semestriel)
- Arbitrage
- Revente

- Assurances :
 - **Dépréciation Financière**
En cas de force majeure (décès, incapacité à la suite d'un accident, du titulaire du Portefeuille), une assurance intégrée au Portefeuille - dite « dépréciation financière » - indemniserait les ayants-droits du titulaire du Portefeuille, d'une indemnité de 30.000€. Ceci afin d'avoir matériellement le temps d'organiser la cession de tout ou partie du Portefeuille dans les meilleures conditions du marché.
 - **Protection juridique**
Elle est intégrée au Portefeuille afin de prévenir et de traiter tout litige ou conflit qui pourrait émaner de la possession du dit Portefeuille.

AVERTISSEMENT Nous vous rappelons que les investissements dits « alternatifs » (l'Art, l'Immobilier, le Private Equity, l'Or, le Vin, les Pierres Précieuses, etc.) ne sont pas des placements agréés par l'Autorité des Marchés Financiers (AMF) : leur cadre légal est unique et propre à chacun des marchés dans lesquels ces placements évoluent. Leur réglementation n'a pas été faite pour les particuliers, mais pour les professionnels du secteur concerné et les experts de la gestion d'actifs.